

Manuální instalace a aktivace programu MATLAB bez připojení k internetu

- pro licence typu *Individual* a *Designated Computer*

(určeno pro verzi R2014a až R2019b)

INSTALACE PROGRAMU MATLAB:

Instalaci můžete spustit:

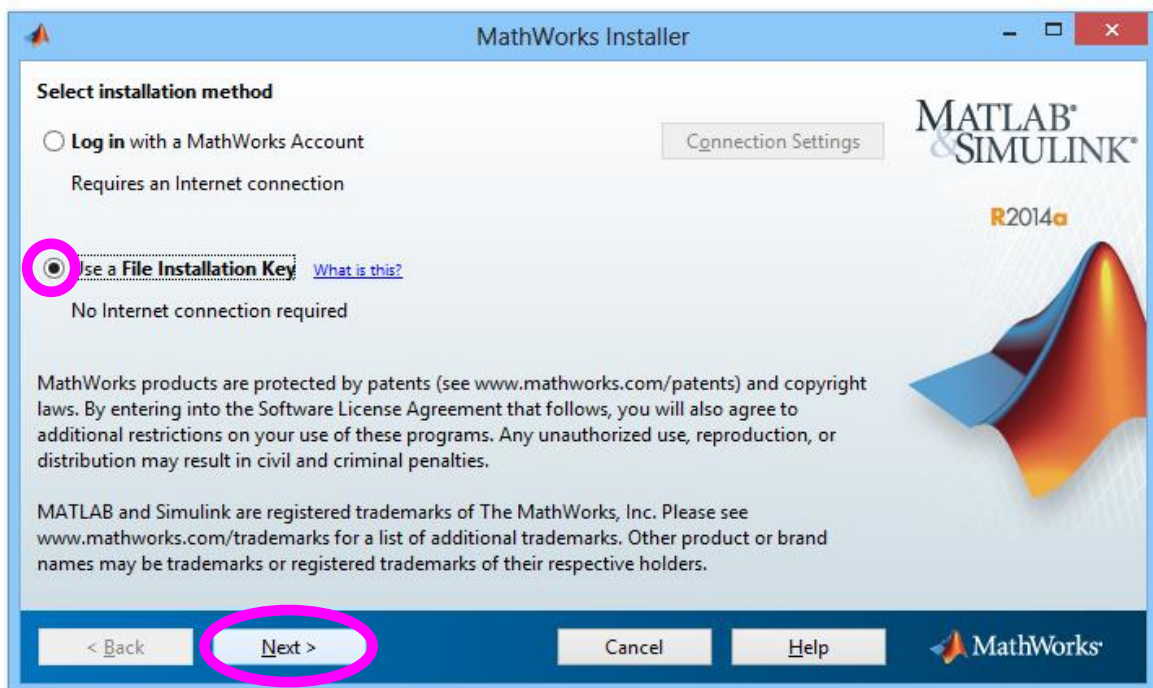
a) z ISO Image

- **ISO Image** stáhne **administrátor licence** následovně:
 - přejde na stránku <https://www.mathworks.com/downloads>
 - v rozbalovacím seznamu „I WANT TO:“ zvolí „Get ISOs and DMGs“
 - v části „Select Release“ zvolí verzi MATLABu
 - zvolí buď tlačítko „Download for Windows“ nebo kliknutím na šipku vedle něj rozbalí seznam pro výběr jiného operačního systému
 - po stažení připojte ISO standardním procesem pro Váš systém a spusťte instalátor
 - Windows: setup.exe
 - macOS: InstallForMacOSX
 - Linux: install.sh

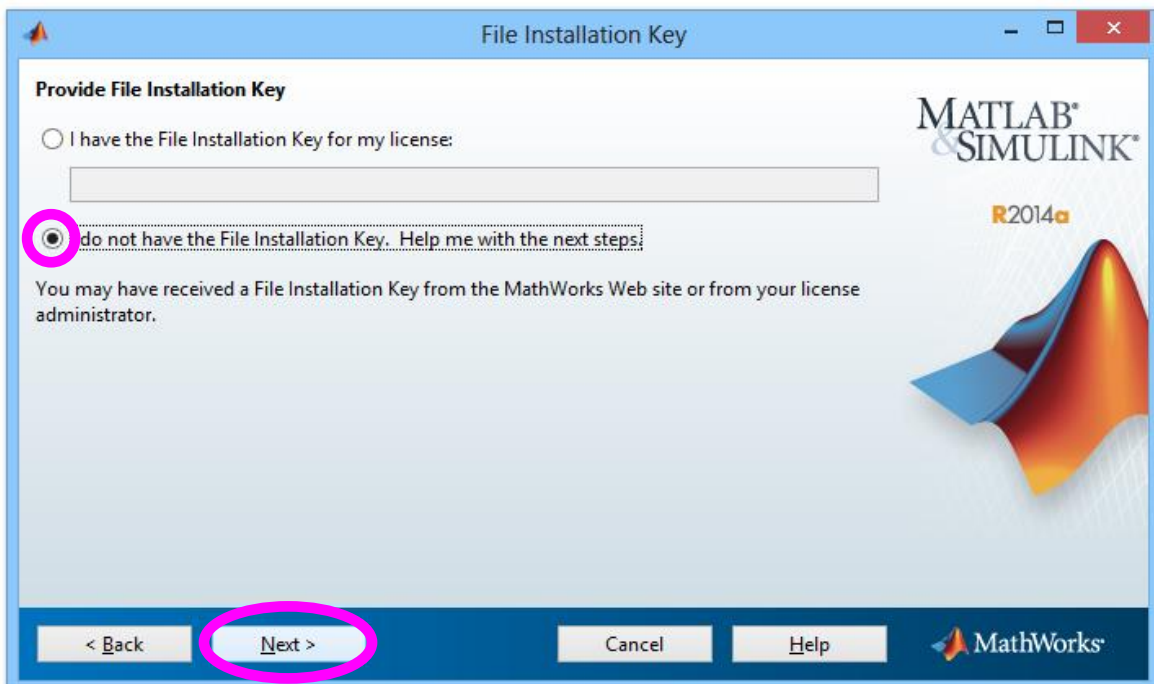
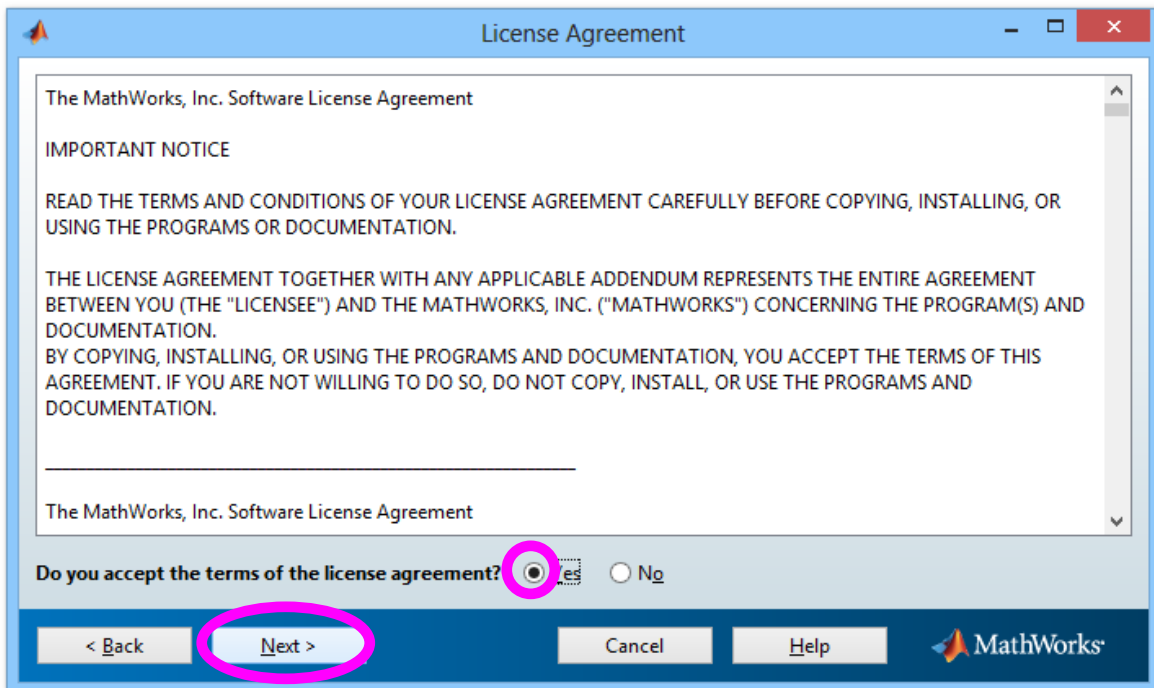
b) pomocí instalátoru a instalačních souborů stažených ze stránek MathWorks

- Instalátor stáhnete dle návodu "Stažení instalátoru programu MATLAB z internetu" na stránce <http://www.humusoft.cz/matlab/support/>
- Instalační soubory stáhnete dle návodu "Stažení instalačních souborů pro MATLAB a jeho nastavení z internetu" na stránce <http://www.humusoft.cz/matlab/support/>

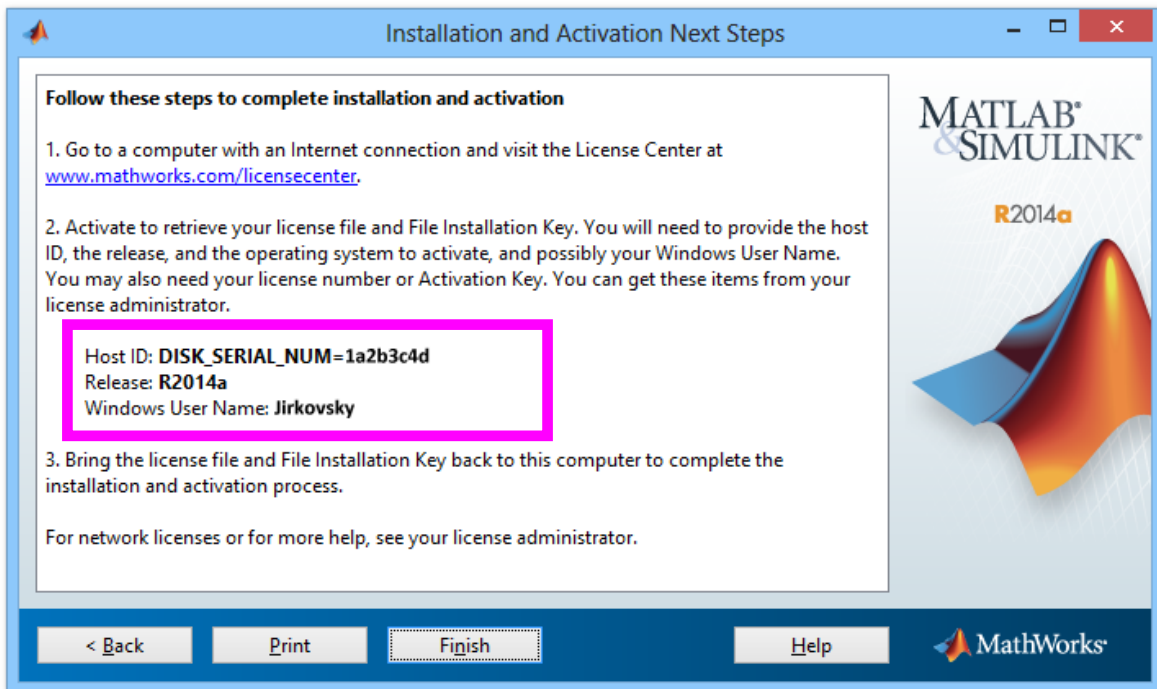
Spusťte instalaci MATLABu.



Zvolte typ instalace bez připojení k internetu.



Pro manuální instalaci a aktivaci je nutné získat instalační klíč FIK (File Installation Key) a licenční soubor (licence.lic). Tyto údaje se generují na základě informací o Vašem počítači, operačním systému... Zvolte proto možnost „I do not have the File Installation Key“.



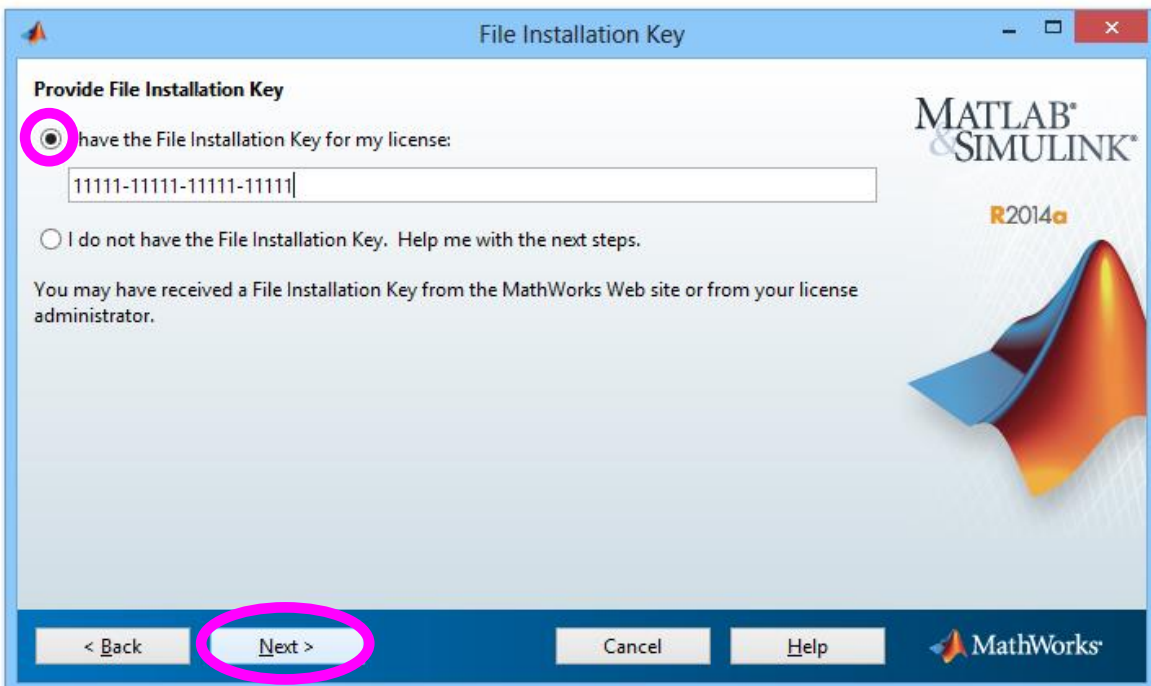
Údaje označené fialovým obdélníkem zkopírujte do mailu a pošlete na info@humusoft.cz. Zajistíme vygenerování potřebných údajů pro instalaci (FIK a licence.lic) a údaje pošleme zpět na Váš e-mail. Do mailu rovněž uveďte číslo (Site ID) Vaší licence, případně jméno držitele licence.

Pozor.: V případě instalace licence typu *Individual* je třeba specifikovat jméno uživatelského účtu v operačním systému, ze kterého bude MATLAB spouštěn. Pokud jste spustili instalaci z jiného účtu (např. administrator, root, apod.), pošlete nám ještě jméno účtu, ze kterého bude MATLAB spouštěn.

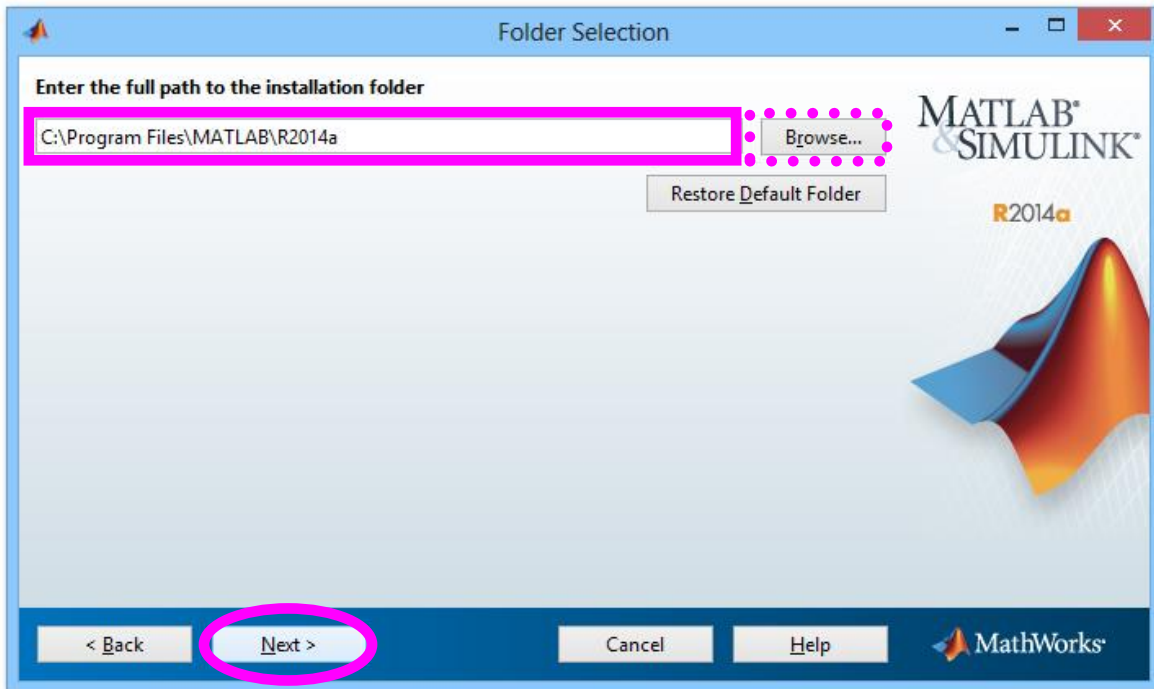
Po obdržení instalačního klíče FIK (File Installation Key) a licenčního souboru (licence.lic) můžete pokračovat v instalaci ...



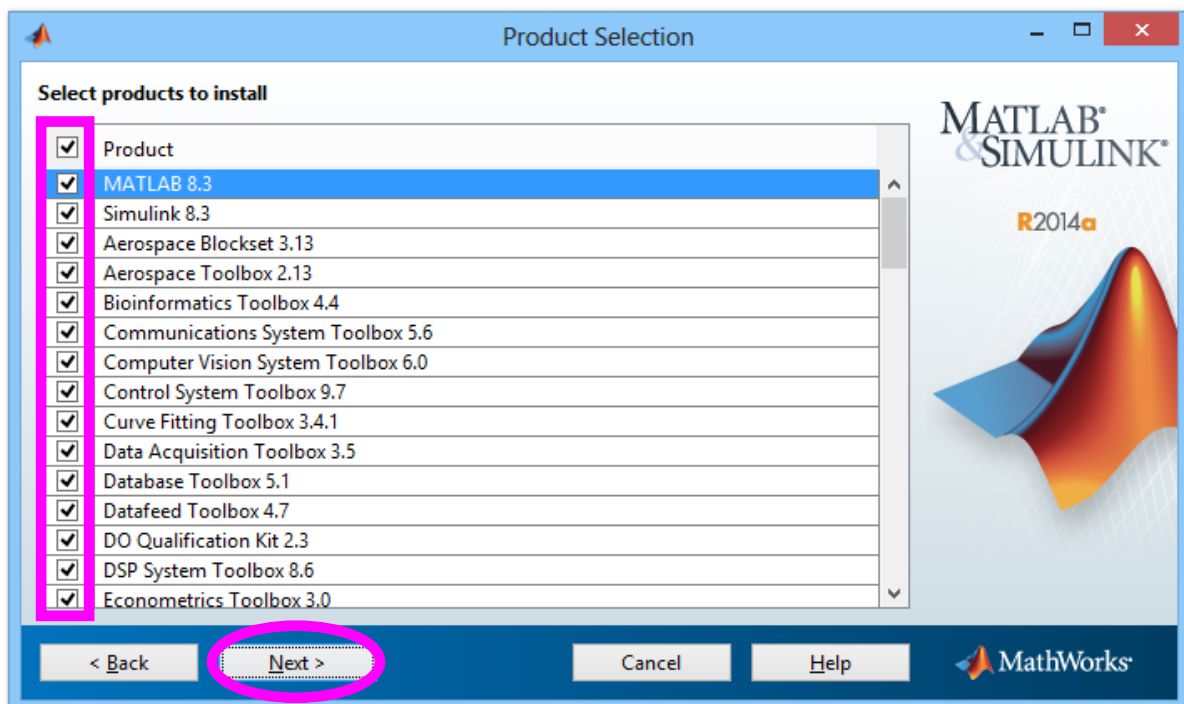
Po obdržení FIK a license.lic zvolte „I have the File Installation Key for my license“.



Do prázdného pole vložte požadovaný FIK, který jste od nás obdržel(a) e-mailem.



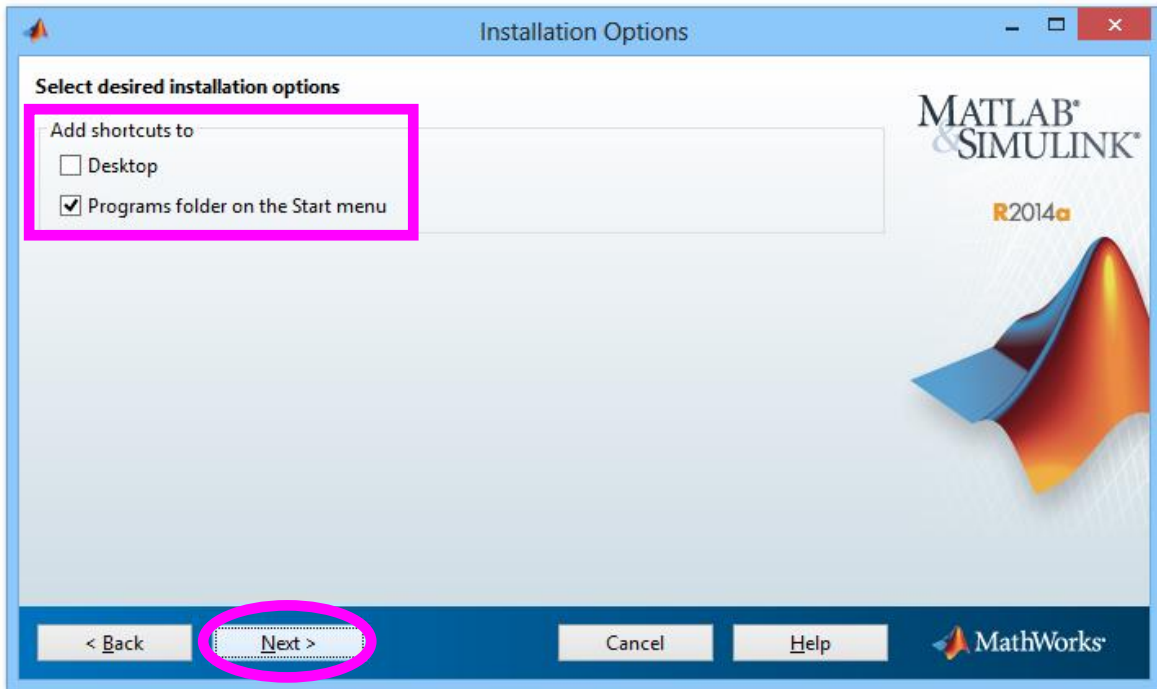
Zadejte složku, kam bude MATLAB nainstalován.



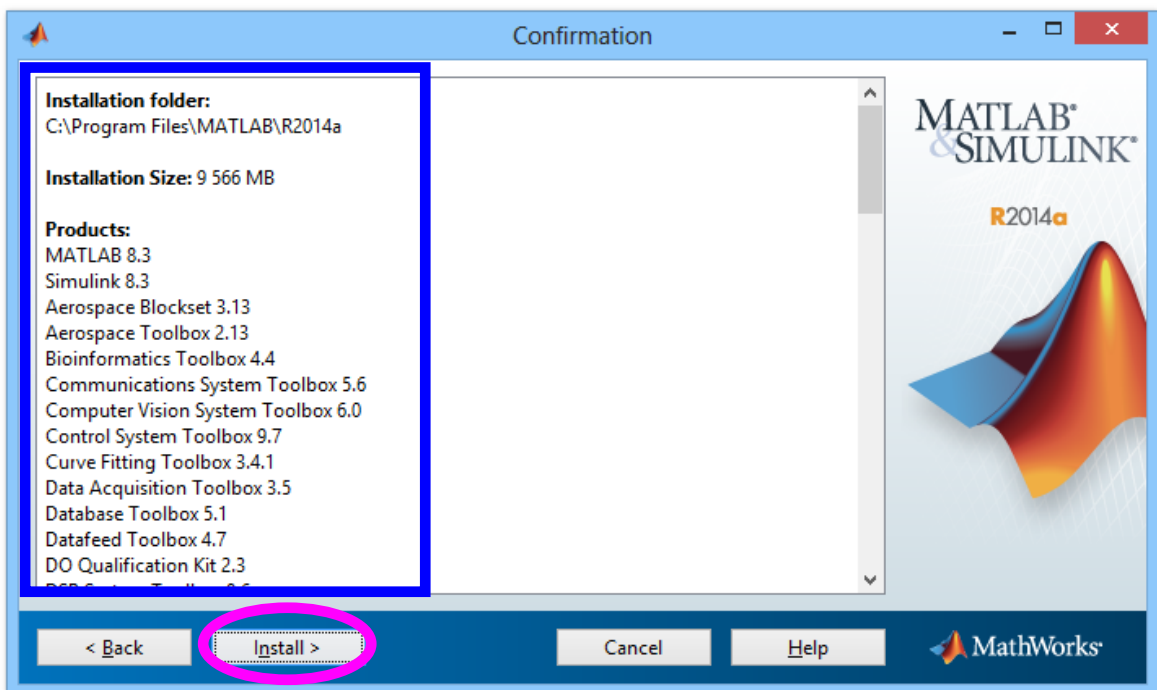
Vyberte produkty k instalaci.

pozn. Pokud dostáváte chybové hlášení "No Products Message" o chybějících produktech, pravděpodobně nemáte staženy instalační soubory k MATLABu a jednotlivým nadstavbám.

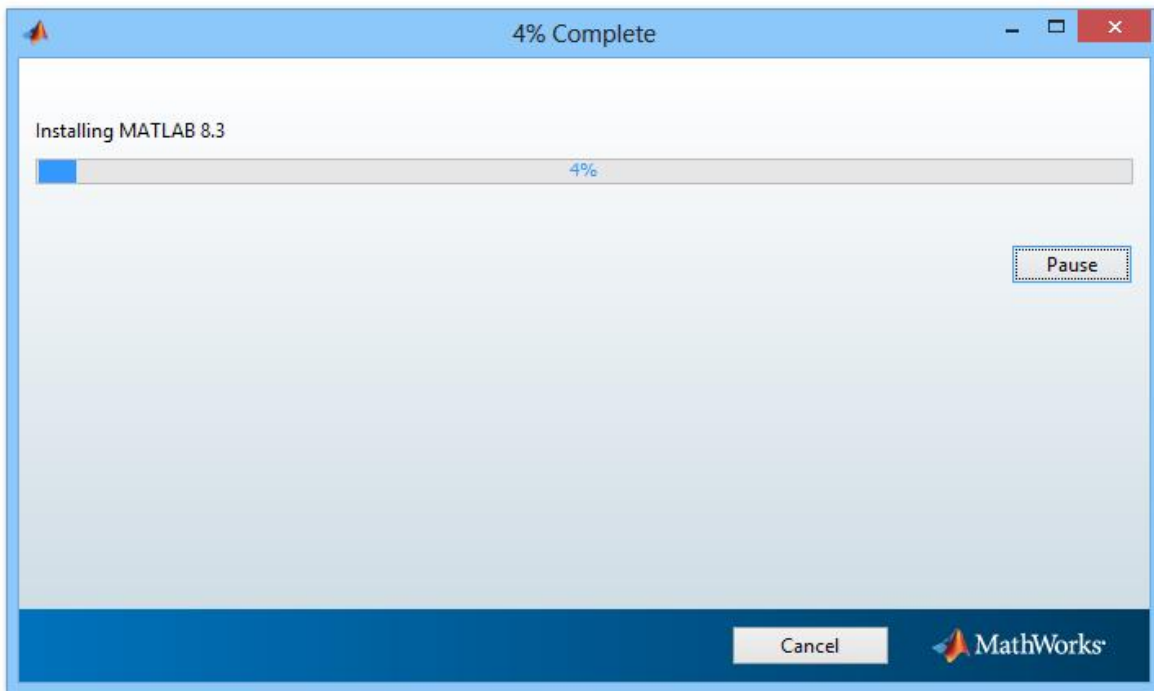
- Instalační soubory stáhnete dle návodu "Stahování instalačních souborů pro MATLAB a jeho nadstavby z internetu" na stránce <http://www.humusoft.cz/matlab/support/>



Zvolte, zda má být vytvořena spouštěcí ikona na ploše a zda má být MATLAB přidán do nabídky Start.



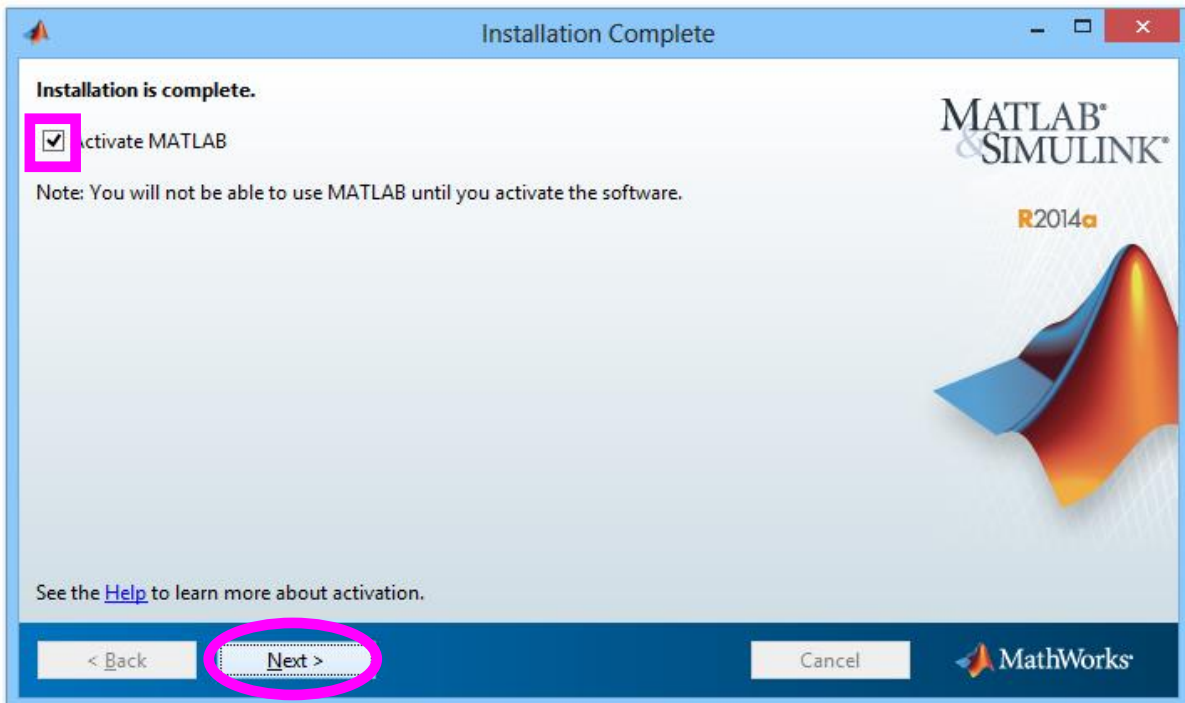
Souhrnné informace o instalaci.



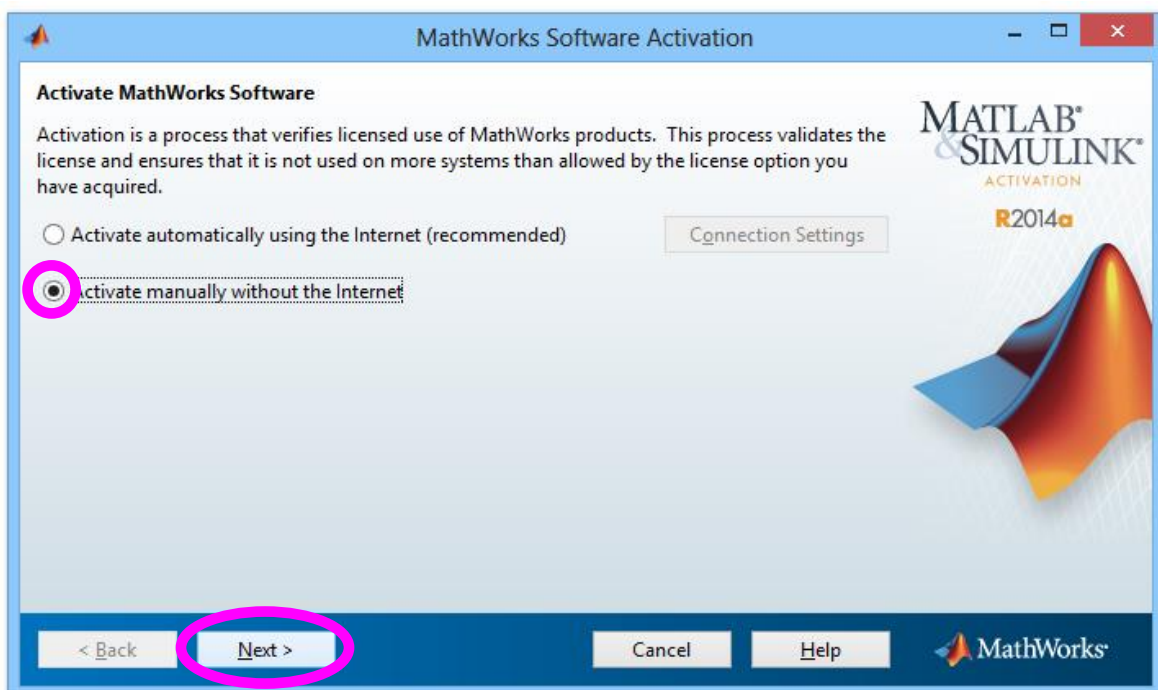
Informace o průběhu instalace ...

AKTIVACE VAŠÍ LICENCE:

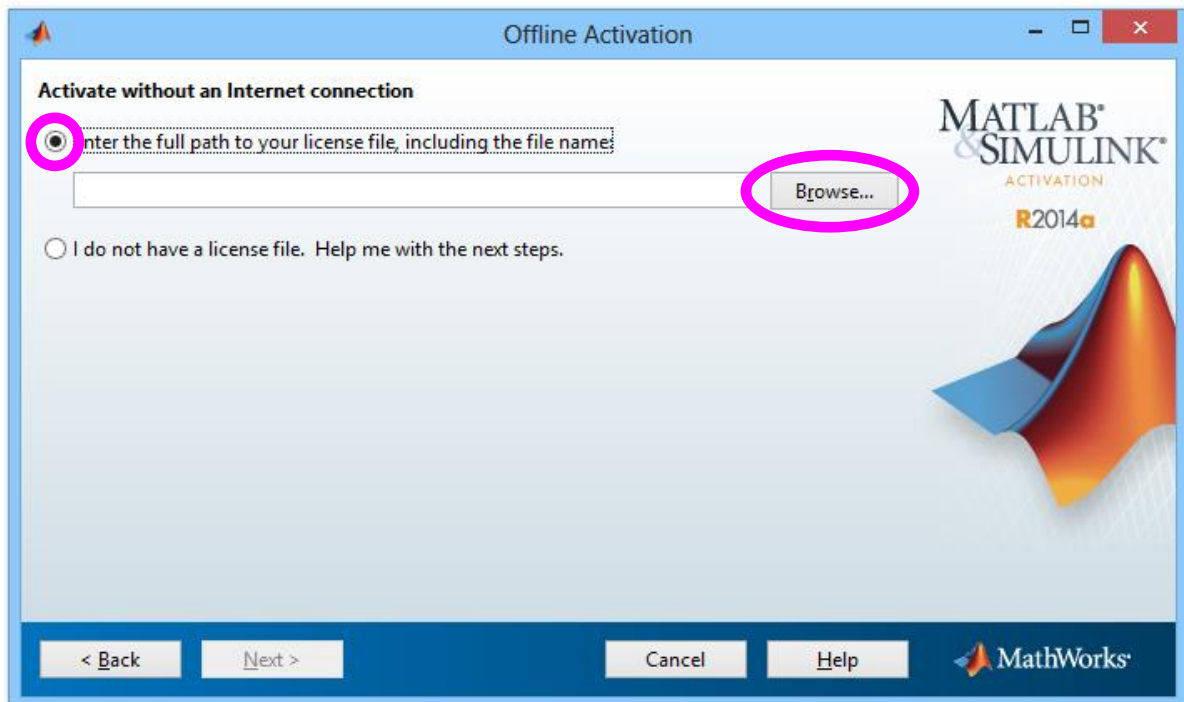
Po instalaci programu MATLAB je třeba aktivovat Vaši licenci.
(bez aktivace není možné MATLAB spustit)



Zvolte položku *Activate MATLAB*.



Zvolte aktivaci bez připojení k internetu.



Do prázdného pole zadejte cestu k souboru license.lic, který jste od nás obdržel(a) e-mailem.

