

Automatická instalace a aktivace programu MATLAB s připojením k internetu

- pro licence typu *Individual a Designated Computer*

(určeno pro verzi R2014a až R2019b)

INSTALACE PROGRAMU MATLAB:

Instalaci můžete spustit:

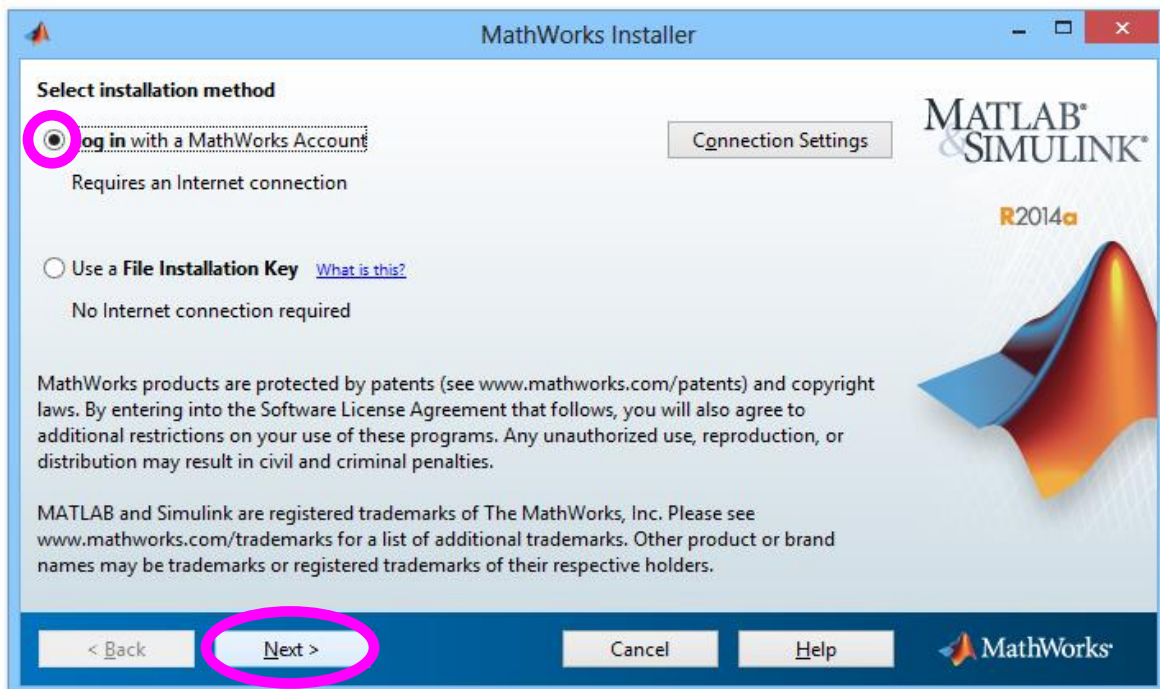
a) z ISO Image

- **ISO Image** stáhne **administrátor licence** následovně:
 - přejde na stránku <https://www.mathworks.com/downloads>
 - v rozbalovacím seznamu „I WANT TO:“ zvolí „**Get ISOs and DMGs**“
 - v části „**Select Release**“ zvolí verzi MATLABu
 - zvolí buď tlačítko „**Download for Windows**“ nebo kliknutím na šipku vedle něj rozbalí seznam pro výběr jiného operačního systému
 - po stažení připojte ISO standardním procesem pro Váš systém a spusťte instalátor
 - Windows: setup.exe
 - macOS: InstallForMacOSX
 - Linux: install.sh

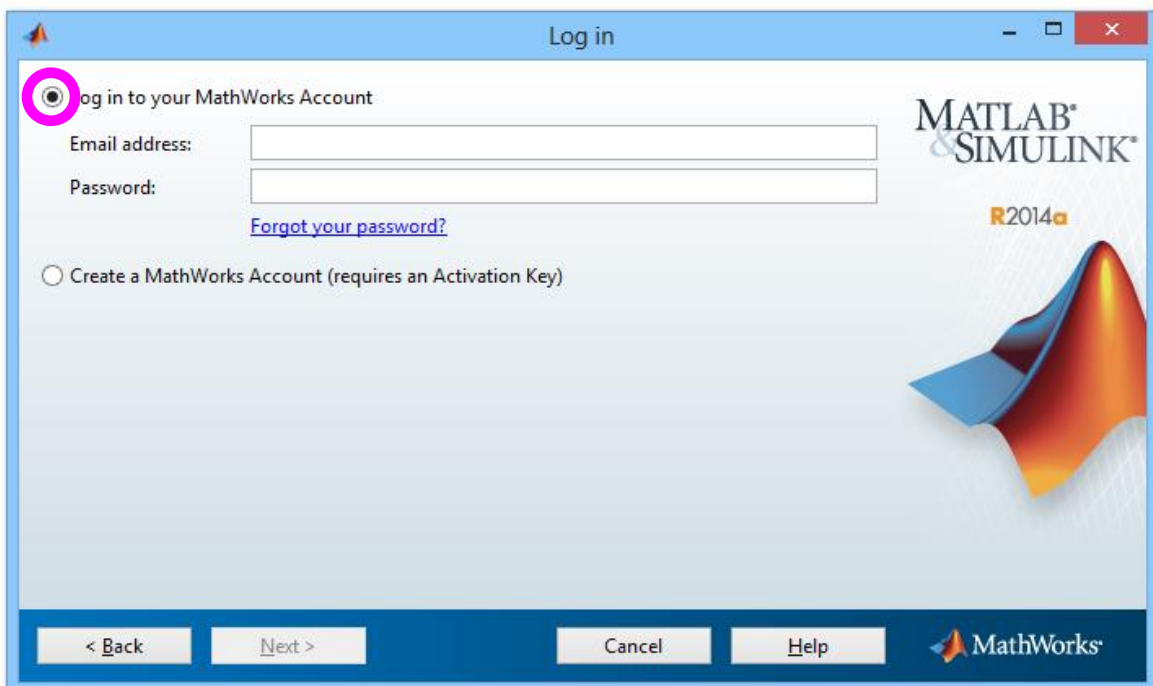
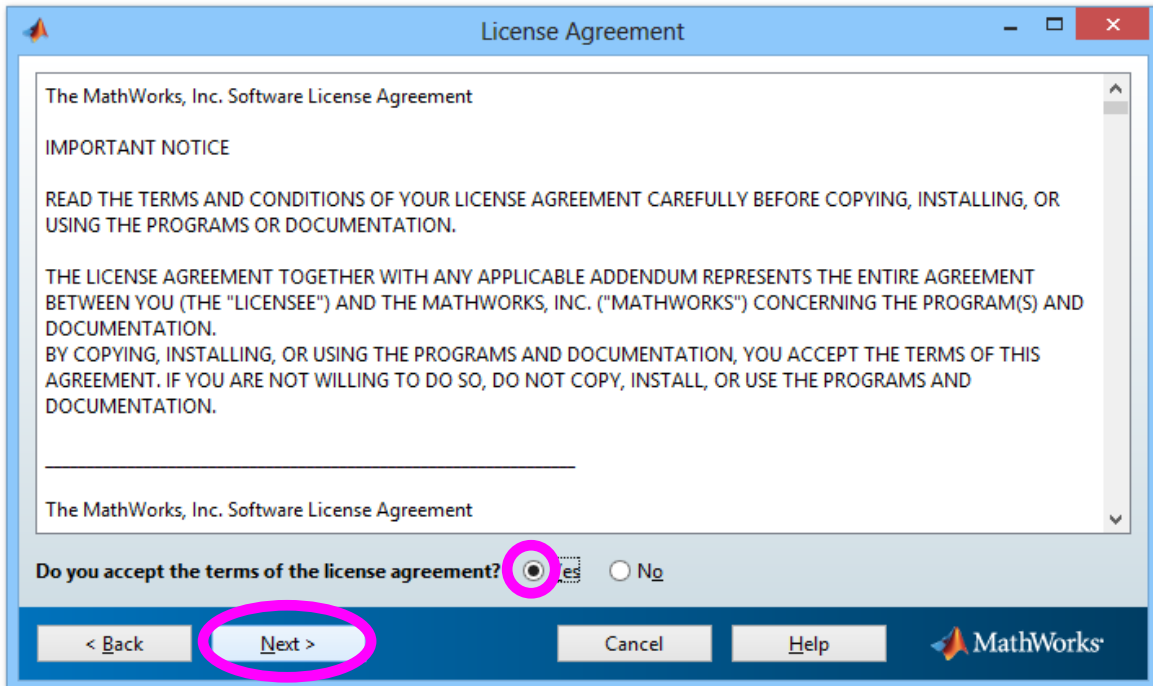
b) pomocí **instalátoru** staženého ze stránek MathWorks

- Instalátor stáhnete dle návodu "*Stažení instalátoru programu MATLAB z internetu*" na stránce <http://www.humusoft.cz/matlab/support/>

Spusťte instalaci MATLABu.

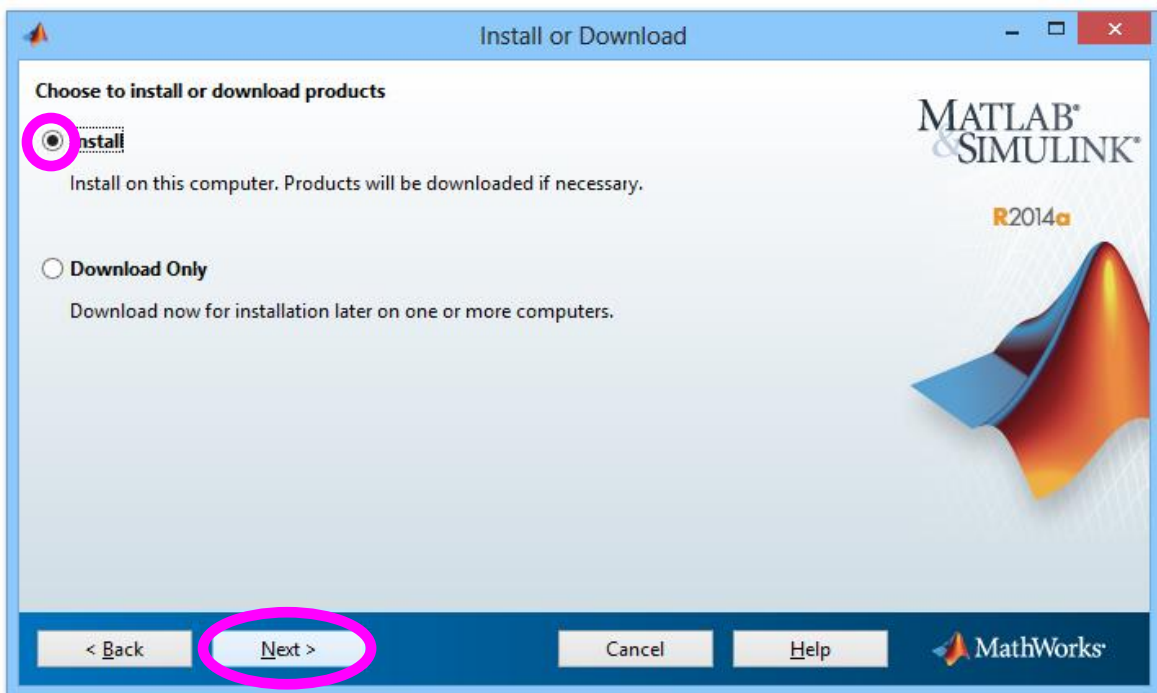
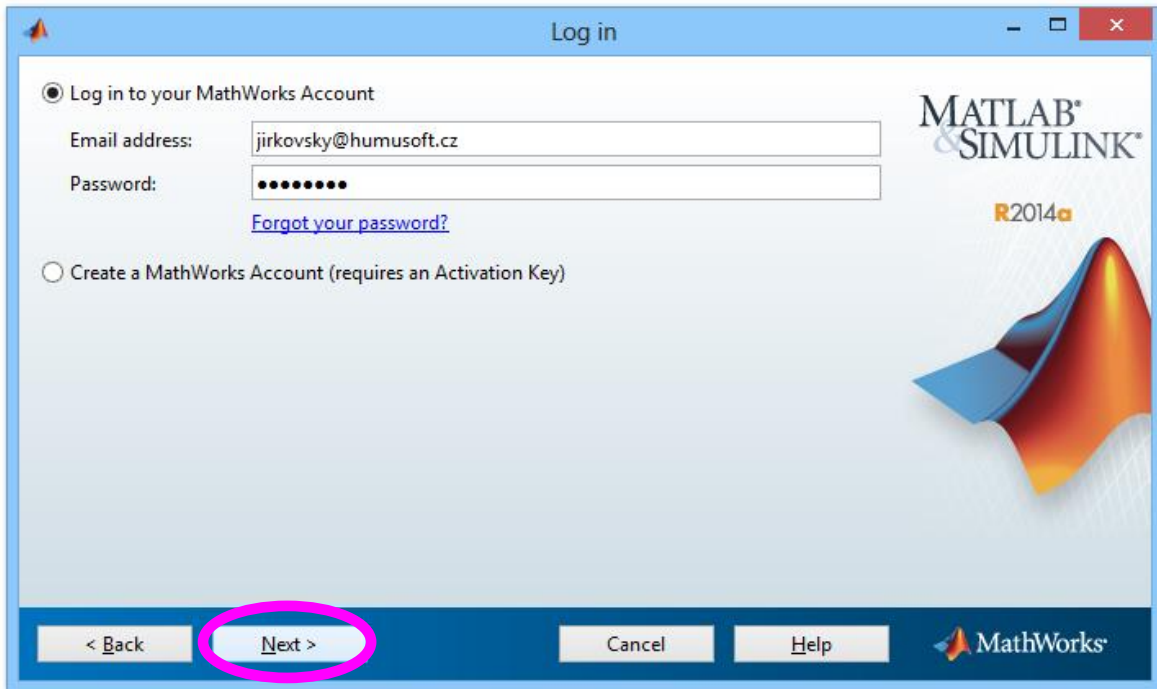


Zvolte typ instalace s připojením k internetu.

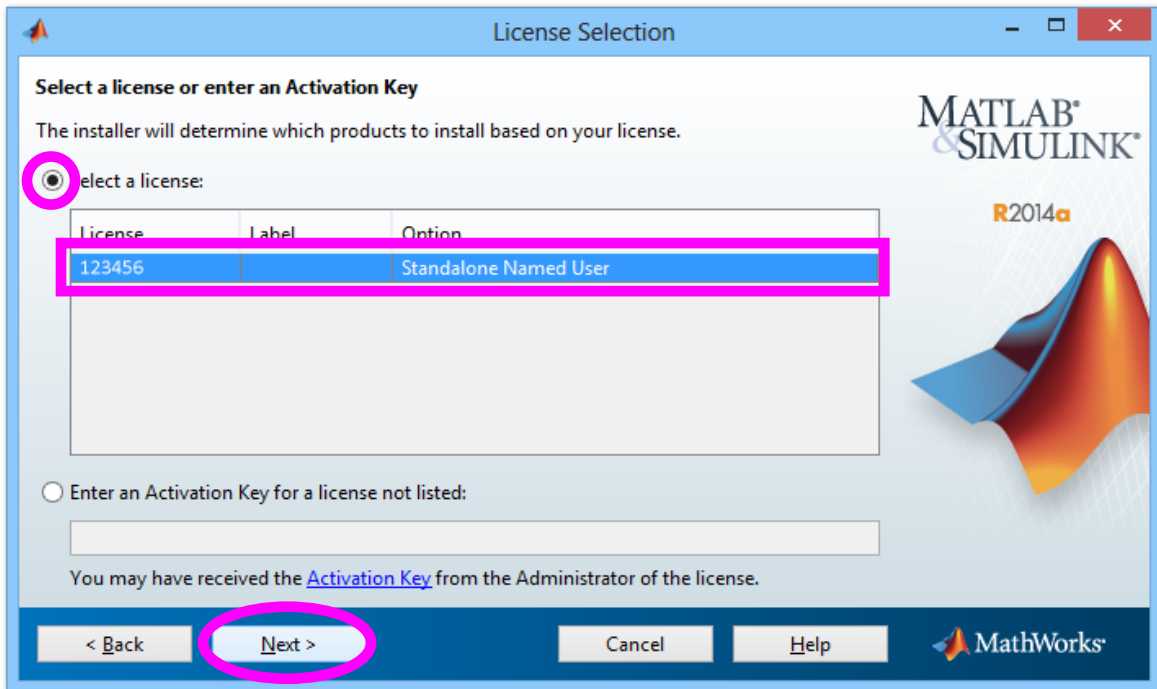


Zadejte přihlašovací údaje ke svému účtu.

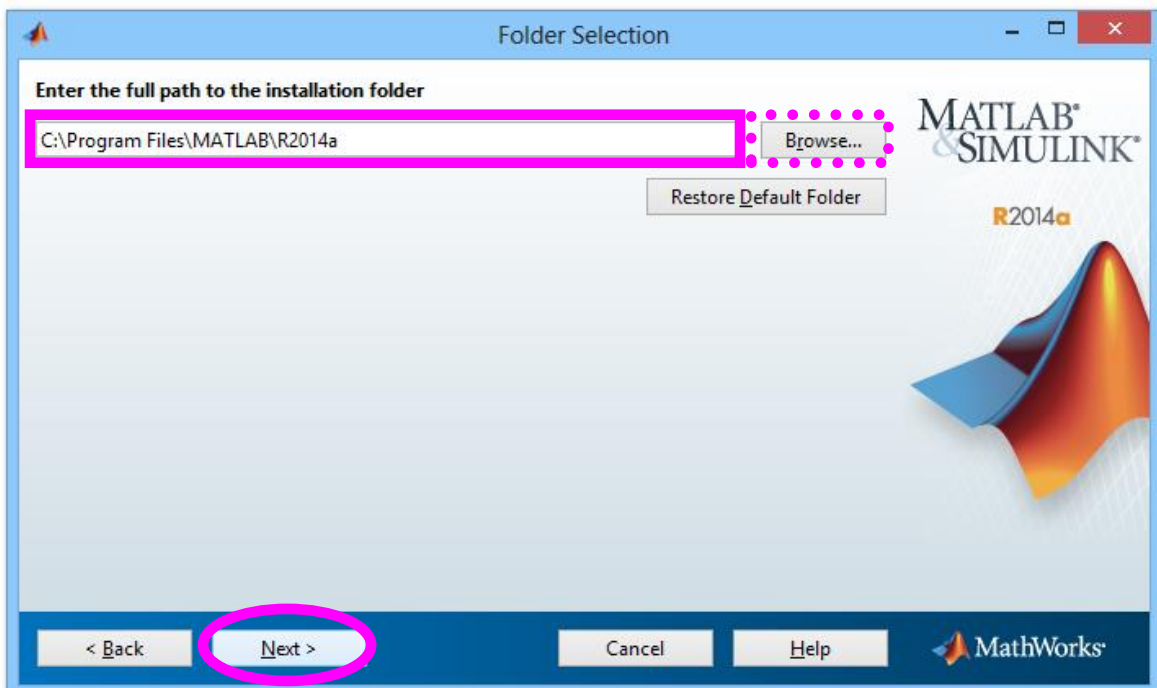
Je-li licence registrována na Vaši osobu, přihlašovací údaje jsou automaticky zaslány firmou MathWorks na Vaš e-mail. Pokud přihlašovací údaje nemáte, kontaktujte nás (info@humusoft.cz nebo +420 284 011 730).



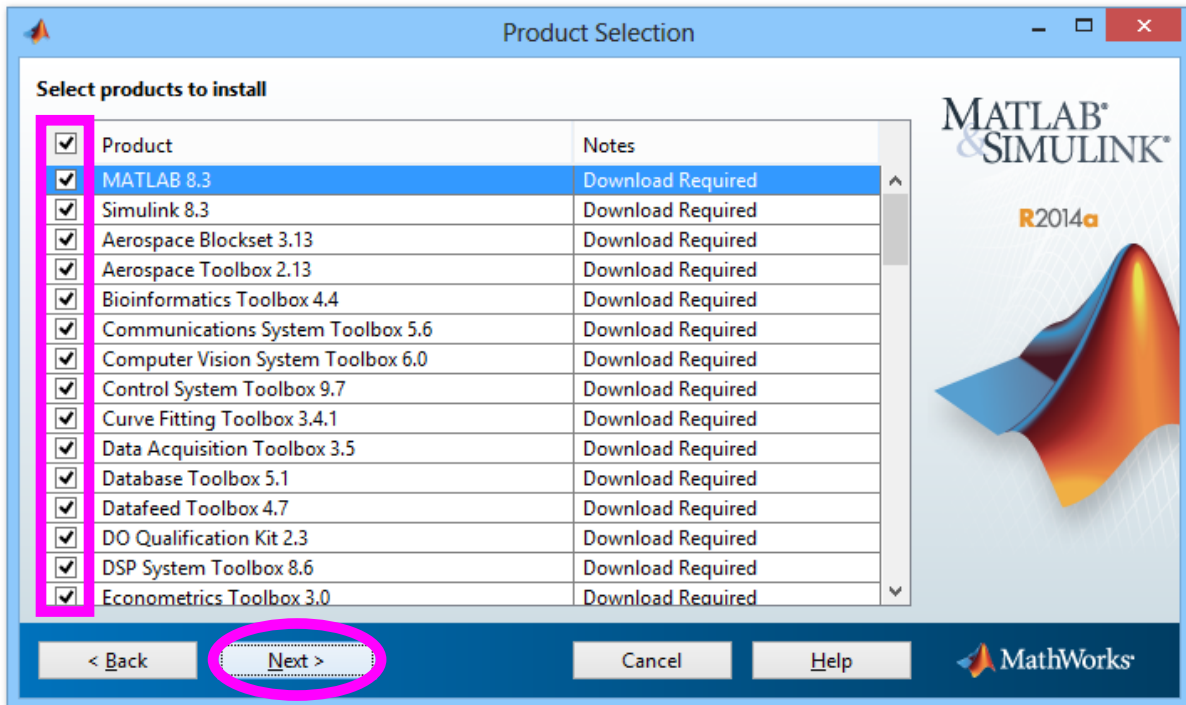
Pokud instalátor zobrazí výběr mezi instalací a stažením instalačních souborů, zvolte položku **Install**.



Zvolte licenci, kterou budete instalovat.

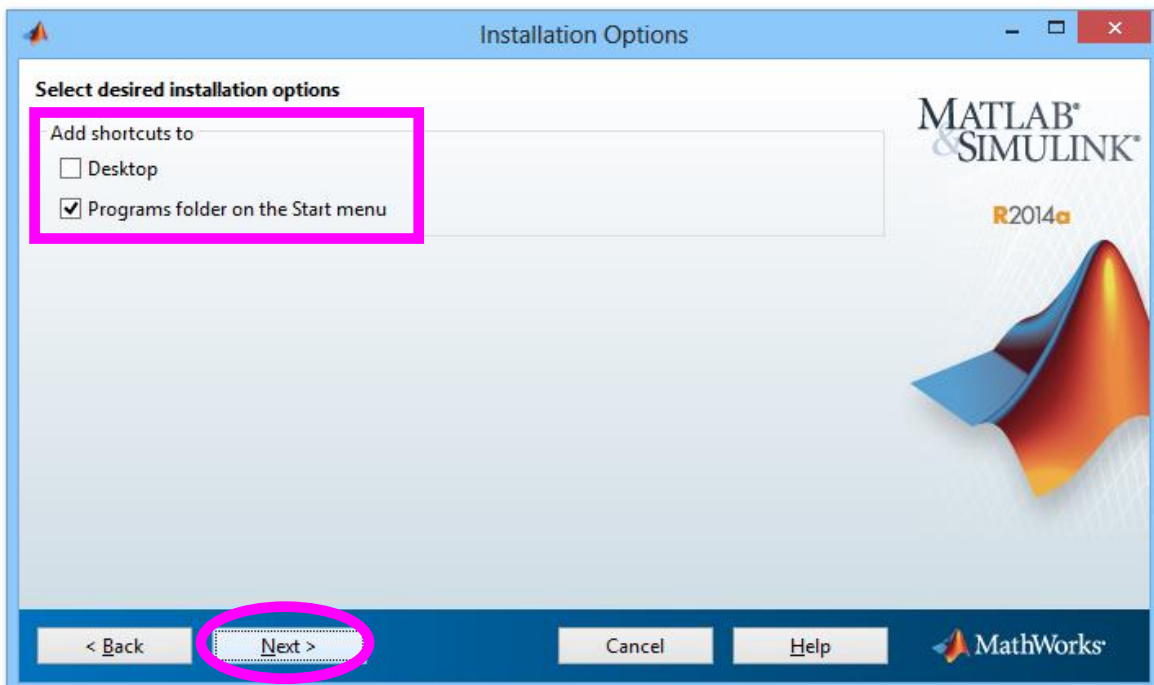


Zadejte složku, kam bude MATLAB nainstalován.

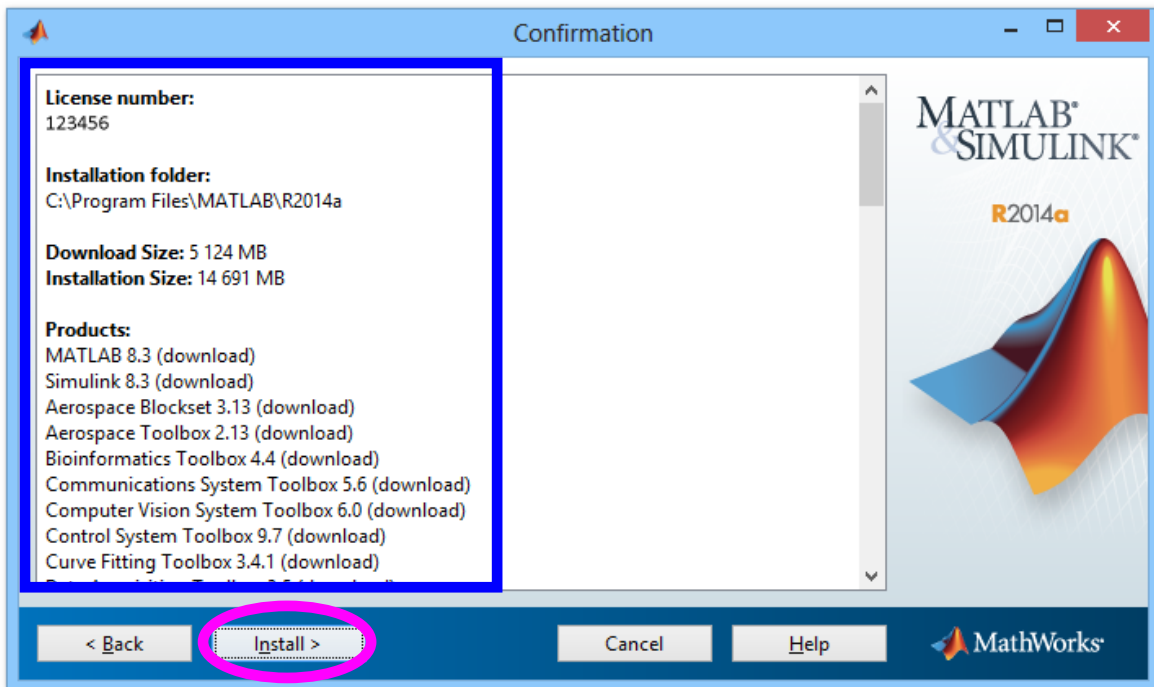


Vyberte produkty k instalaci.

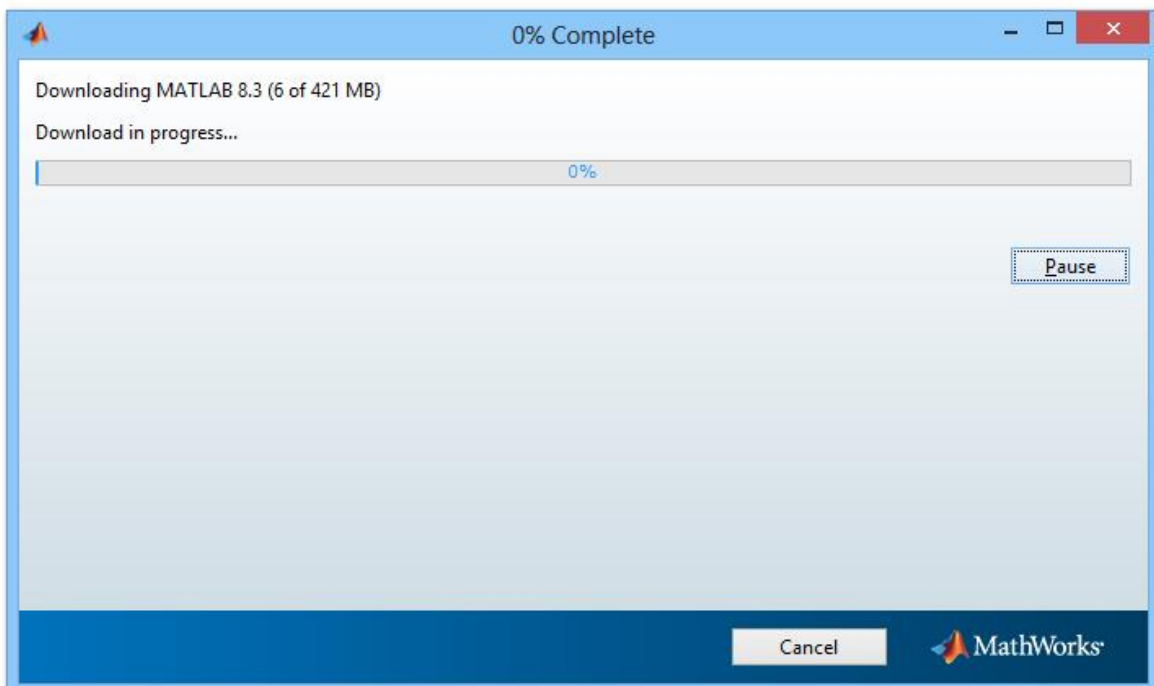
"Download Required" znamená, že pro daný produkt budou nejprve staženy instalační soubory z internetu.



Zvolte, zda má být vytvořena spouštěcí ikona na ploše a zda má být MATLAB přidán do nabídky Start.



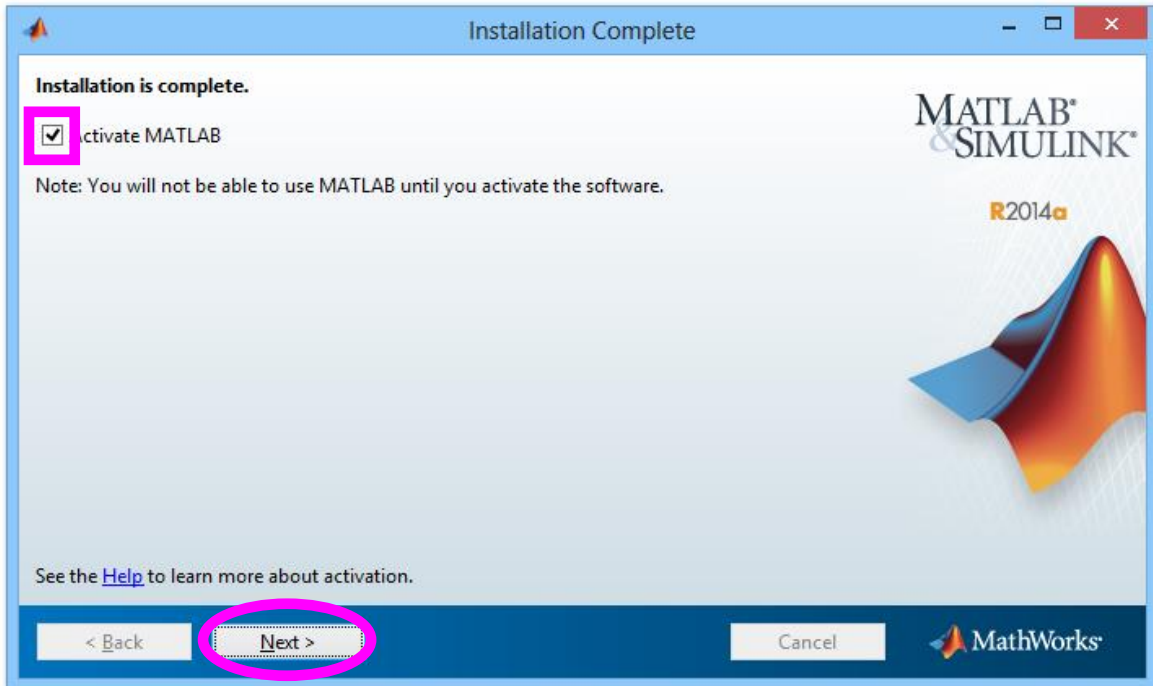
Souhrnné informace o instalaci.



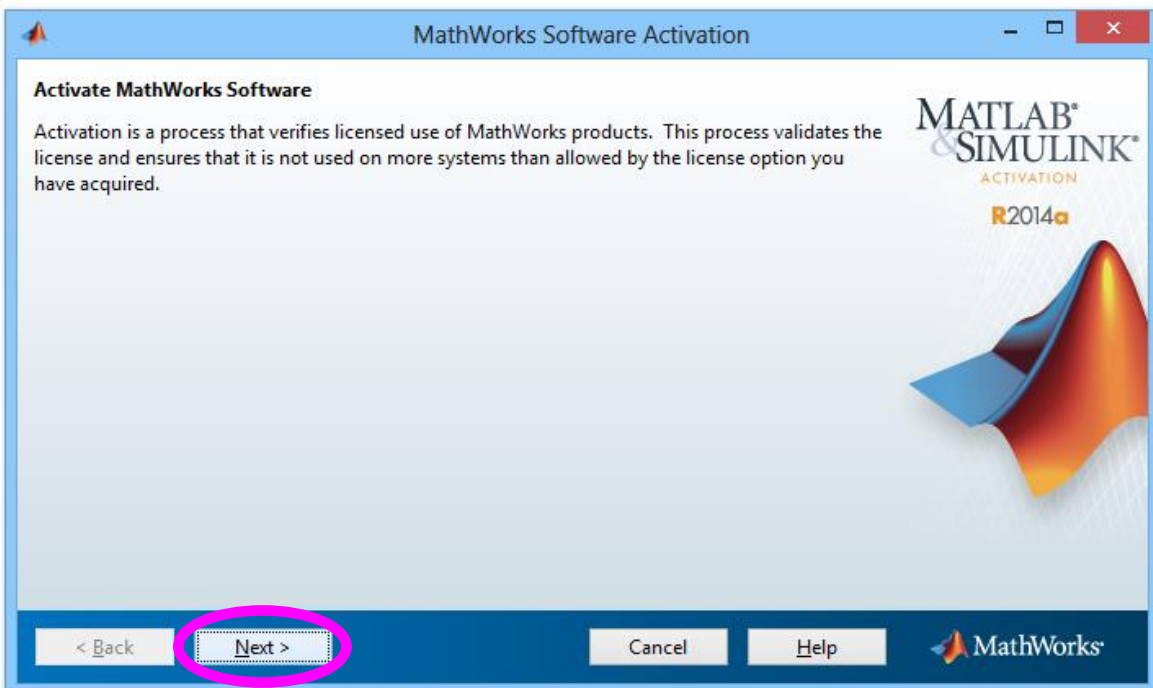
Stážení instalačních souborů k jednotlivým produktům a následná instalace ...

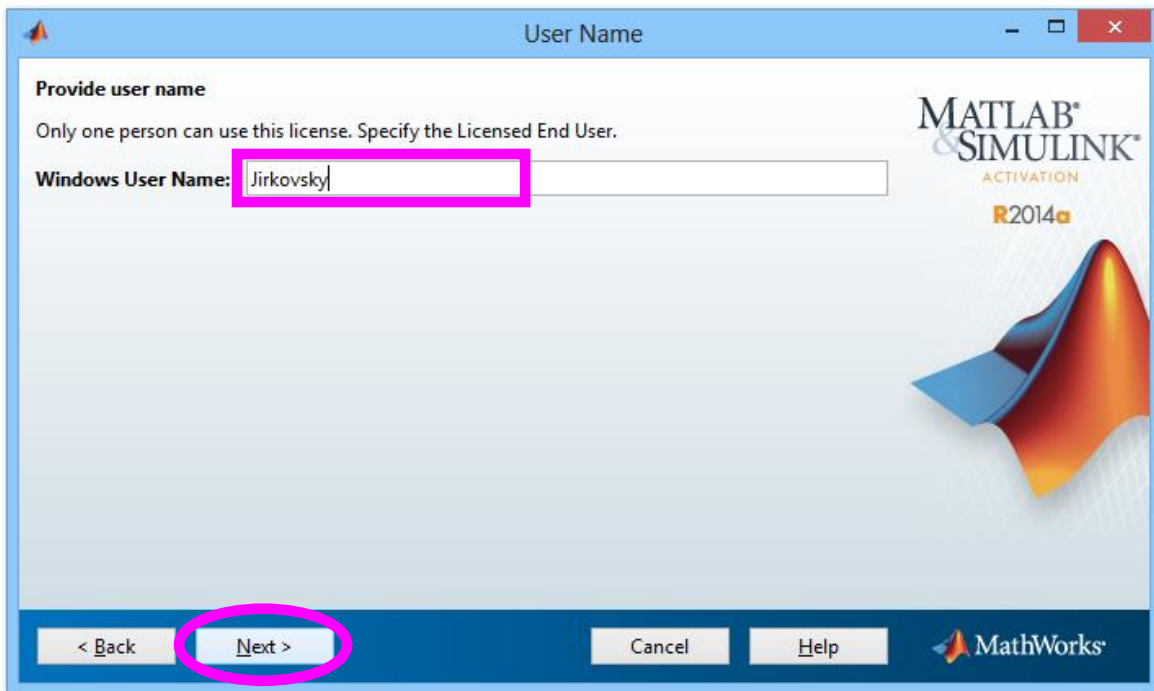
AKTIVACE VAŠÍ LICENCE:

Po instalaci programu MATLAB je třeba aktivovat Vaši licenci.
(bez aktivace není možné MATLAB spustit)



Zvolte položku *Activate MATLAB*.





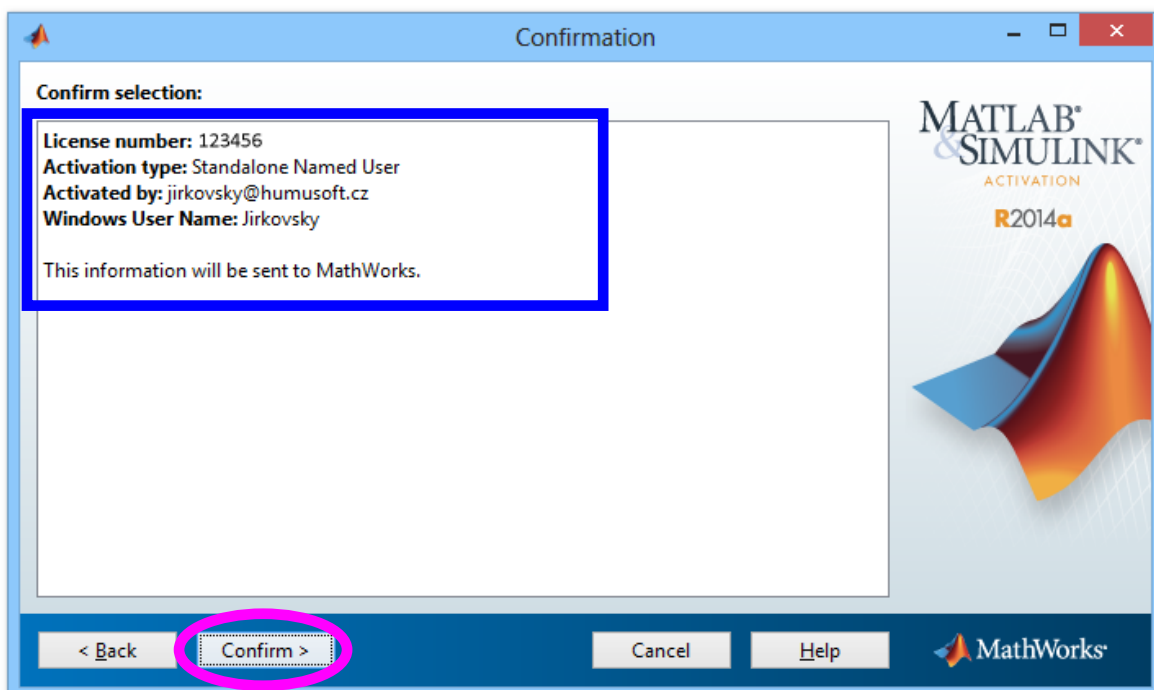
User Name

Provide user name
Only one person can use this license. Specify the Licensed End User.

Windows User Name:

< Back **Next >** Cancel Help MathWorks

V případě licence typu *Individual* je třeba zadat jméno uživatelského účtu v operačním systému, ze kterého bude MATLAB spouštěn.



Confirmation

Confirm selection:

License number: 123456
 Activation type: Standalone Named User
 Activated by: jirkovsky@humusoft.cz
 Windows User Name: Jirkovsky

This information will be sent to MathWorks.

< Back **Confirm >** Cancel Help MathWorks

Souhrnné informace o aktivaci.

