



Mediální partner

AUTOMA

Partner konference

 **VYSOKÁ ŠKOLA
CHEMICKO-TECHNOLOGICKÁ
V PRAZE**

**Ústav počítačové a řídicí
techniky**

HUMUSOFT – 25 Let

- Konsorcium 1.1.1991, s.r.o. - listopad 1991
- 1990
 - Real Time Toolbox
 - Softlock & Hardlock
- 1991
 - Vývoj vlastních zařízení a software
- 1992
 - Měřicí karty
 - Výukové modely
 - TecQuipment
 - ANCOT
 - MATLAB
- 1994
 - dSPACE
- 1995
 - WITNESS
- 1998
 - COMSOL

CL 903

Duplexní převodník RS 232 C - proudová smyčka 0/20 mA.

Komunikační protokol TELELEVEL

Jan Houška, Jiří Sehnal
(C) HUMUSOFT 1991

HUMUSOFT
software & hardware & software & hardware & software & hardware

Vám nabízí
SOFTLOCK & HARDLOCK
Ochranné systémy proti nelegálnímu kopírování software

SM 902
Synchronní nullmodem

TIME RECORDER HTR 200

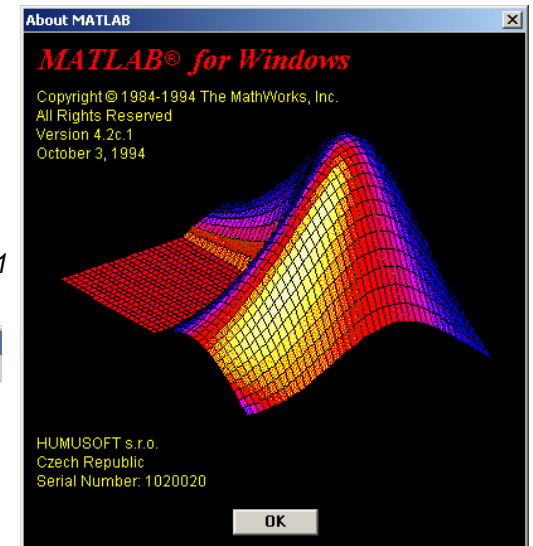
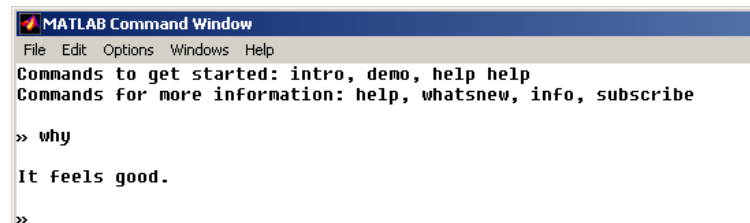
Zařízení pro automatický start, záznam cílových časů
a vyhodnocení sportovních závodů

SKRBLÍK ver. 3.0
Podvojný účetnictví + sklad



Obrázky pořízené
Frame Grabberem FG 201

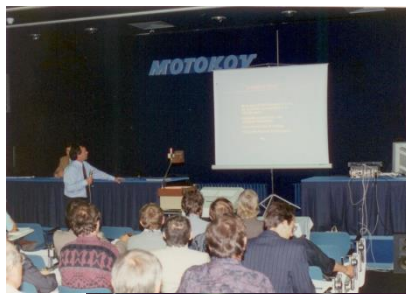
```
< P C - M A T L A B >
(c) Copyright The MathWorks, Inc. 1984 - 1990
All Rights Reserved.
Version 3.5i Nov 09 1990
Serial Number 27429
```



HUMUSOFT – 25 Let



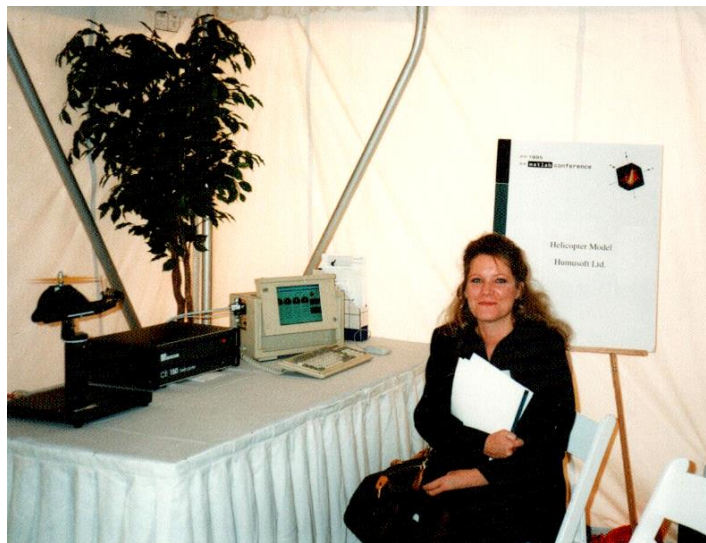
Seminář MATLAB, 22.6.1993 – 1. ročník TCP



Invex 1992



Invex 1993



MATLAB Conference 1995, Cambridge



Tisková konference, 1997



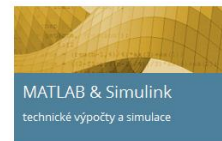
Invex 1995

HUMUSOFT v. 2015

- **MATLAB**
 - Nové typy licencí: Multilicence pro školy - TAH, Startup, Home
- **COMSOL Multiphysics**
 - COMSOL Server
- **dSPACE**
 - Vývojové systémy MicroLabBox
- **HUMUSOFT**
 - MF 644
Multifunkční I/O zařízení pro Thunderbolt
 - Nové WWW stránky
 - Noví kolegové



PRODUKTY



AKTUALITY

Nový MATLAB R2015b
Nový COMSOL 5.1
(WWW seminář) Úvod do pružnosti a pevnosti v programu COMSOL Multiphysics

KALENDÁŘ UDÁLOSTÍ

školení workshopy konference www semináře

9.11.2015, Praha
MATLAB | MATLAB I - Správa dat, výpočty, grafy a programování
10.11.2015, Praha

Program

- 9:40 Jan Houška: **R2015b - novinky ve výpočetním systému MATLAB & Simulink**
- 10:10 Pavel Ludvík: **Novinky v simulačním nástroji COMSOL Multiphysics**
- 10:30 Jiří Sehnal: **dSPACE - systémy pro řízení a simulace v reálném čase**
- 10:50 – 12:00 1. blok přednášek
- 12:00 – 12:30 **Přestávka** - káva, čaj, koláčky, bar (pivo, víno, nealko)
- 12:30 – 13:30 2. blok přednášek
- 13:30 – 14:30 **Oběd – v sále 2**
- 14:30 – 16:05 3. blok přednášek
- 14:30 – 16:05 Master Class (Učebna A):
Jaroslav Jirkovský: **"Big Data" v prostředí MATLAB**
- 16:05 Závěr konference
Panelová diskuse, postery, neformální posezení a občerstvení

Program

Poster sekce (sál 2)

Doprovodné expozice (sál 2)

Řízení procesů v reálném čase

Systemy dSPACE

Model výrobního systému pracující v reálném čase

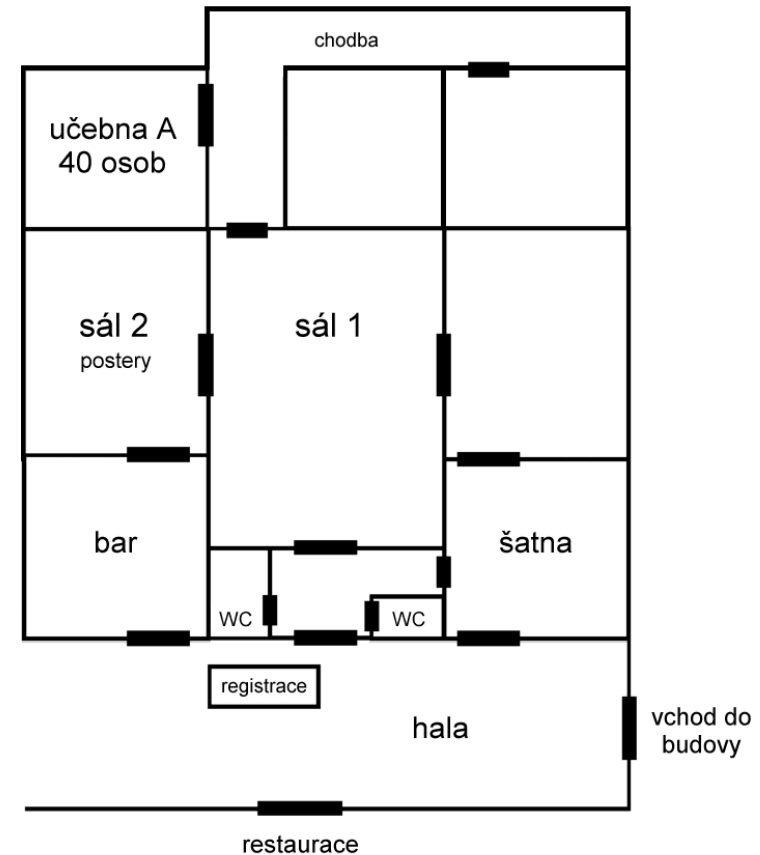
Stateflow, Real Time Windows Target

Programování robota LEGO EV3

Simulink Support Package for LEGO

Nástroje pro modelování a simulace

COMSOL Multiphysics, MATLAB



Pozvánka

**Květen 2016: 1. Konference uživatelů programu COMSOL Multiphysics
2-denní setkání uživatelů a příznivců**

Září 2016: Technical Computing Camp

Brno Soutěž o nejlepší projekt realizovaný s pomocí programu MATLAB

